



COMUNE DI COPERTINO  
ASSESSORATO ALLA CULTURA,  
AL TURISMO ALLA PROGETTAZIONE



CAMMINA CAMMINA  
Laboratorio di story telling  
con Francesco Ferramosca



# La cappella della MADONNA DELLE GRAZIE CENTRO STORICO COPERTINO

Testi e immagini a cura della classe 2BT - SEZIONE TECNICA a.s. 2020/21

IIS Bachelet Copertino per "Cammina Cammina"  
Laboratorio di story telling a cura del Teatro delle Giravolte con Francesco Ferramosca



LA CAPPELLA  
DELLA MADONNA DELLE GRAZIE  
COPERTINO



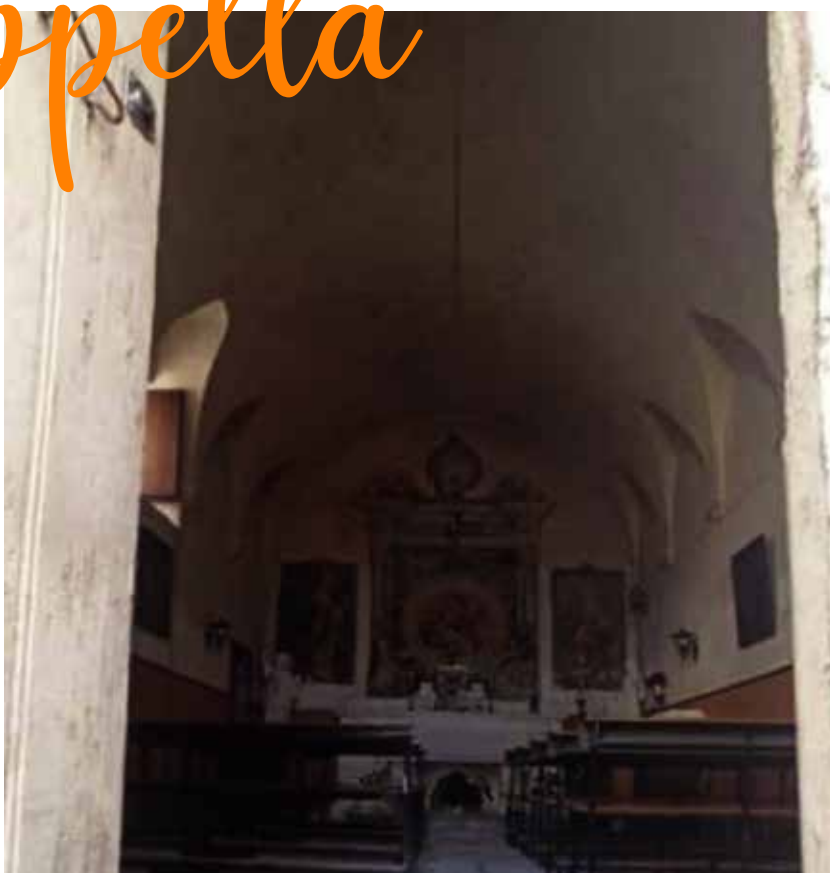
La cappella della Madonna delle Grazie, nell'omonima via del centro storico di Copertino, venne costruita nel corso del '500, laddove sorgeva una precedente costruzione dedicata a S. Pietro.

Fu uno dei tanti edifici votivi, alcuni dei quali ora scomparsi, che animarono nei secoli le antiche vie del centro. La nuda facciata è interrotta solo da una piccola finestra rettangolare, arricchita in alto da un semplice campanile a vela che si staglia il pomeriggio nel cielo blu.

# La cappella

La cappella è ormai chiusa da tempo, ma un accompagnatore speciale, il nostro prof. di religione, don Luca, ci ha permesso di sbirciare all'interno.

Quando il vecchio portone di legno si è aperto, si è svelato davanti a noi un ambiente con volta a botte lunettata che subito ci ha meravigliato con la piacevole scoperta dei piccoli tesori che racchiude.



# l'altare

Un altare con dossale barocco dipinto accoglie il visitatore: due colonne con capitelli reggono la trabeazione sulla cui sommità un angelo abbraccia il globo, sul quale è riportata la data di realizzazione: A.D. 1707. Al centro del dossale, in un ovale contornato da gigli bianchi, sorride il volto della Madonna che dolcemente abbraccia il bambino Gesù che la guarda sereno.

L'ovale, è affiancato nella parte bassa a sinistra da due figure maschili inginocchiate ai piedi della Vergine: a sinistra S. Pietro (che impugna le chiavi del Paradiso) e a destra da S. Paolo (che impugna una spada). Ai lati di questa decorazione centrale, sulla parete segnata dal tempo e dall'incuria, troviamo due riquadri nei quali sono raffigurate S. Agata e S. Cecilia.



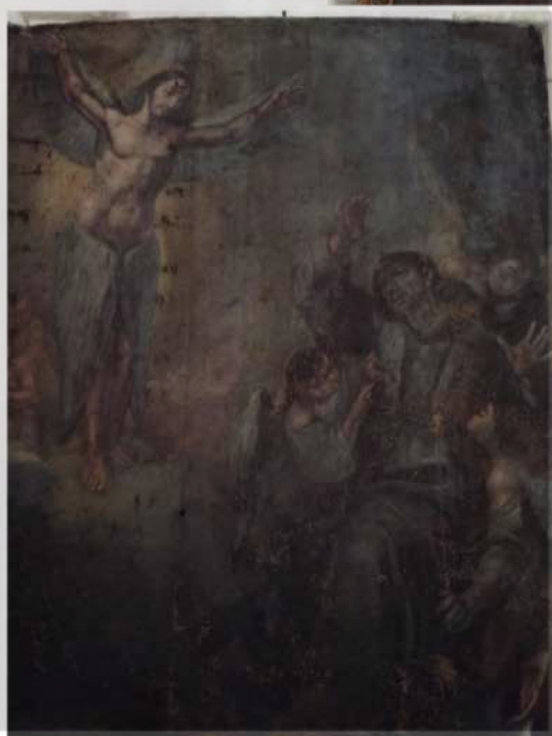
LA CAPPELLA  
DELLA **MADONNA DELLE GRAZIE**  
COPERTINO

Altri **elementi decorativi** sono rappresentati da due antiche tele realizzate alla fine del 1600 per mano di fra' Angelo da Copertino, un frate pittore appartenente all'ordine dei cappuccini.

La prima a destra della porta d'accesso raffigura la Vergine, il bambino e S. Giuseppe Patriarca tra i Santi nella gloria degli angeli.

L'artista ha firmato la sua opera e si può leggere chiaramente in basso "F. Angelo a Cupertino per sua devozione pingebat 1682".

L'altra tela raffigura invece San Francesco mentre, inginocchiato davanti a Gesù e allo Spirito Santo, riceve le stimmate.



LA CAPPELLA  
DELLA **MADONNA DELLE GRAZIE**  
COPERTINO

Chissà quante storie si sono intrecciate nei vicoli che corrono intorno a questa chiesetta, quanti personaggi, quanti destini.

Chissà quante grazie sono state attese e dispensate.

Ma cammina, cammina con noi, e ti racconteranno un'altra storia.



**Testo, immagini e commento a cura**  
**della classe 2B T sezione tecnica**  
**a.s. 2020-2021**  
**Docente Marilina Caputo**

**Progetto grafico\_Corso Prmozione Pubblicitaria**  
**Sezione Professionale**



La cappella  
**della MADONNA DELLE GRAZIE**  
**CENTRO STORICO**  
**COPERTINO**

IIS Bachelet Copertino per "Cammina Cammina"  
Laboratorio di story telling a cura del Teatro delle Giravolte con Francesco Ferramosca